

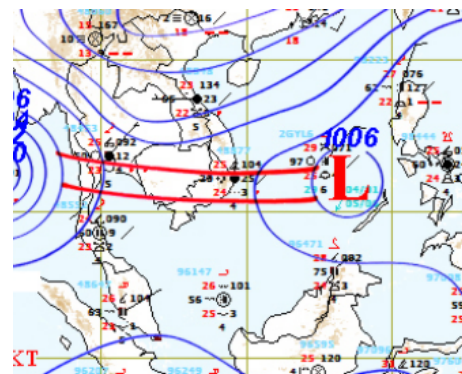
2014年10月28日

洪水リスクレポート No.14-08

タイ中央部チャオプラヤ水系の洪水リスク情報(2014年最終回)

サマリー

10月上旬南部および中央部にて幾つかの豪雨が発生しましたが、深刻な洪水は発生しませんでした。10月中旬には、中国からの寒気と低気圧が中央部および北部を通過して降雨量を減少させました。これは、11月上旬に訪れる乾季に Bhumibol ダム, Kwainoi ダム, Pa Sak Cholasit ダムそして Sirikit ダムへの水の供給量を減少させるものと推測されます。しかしながら、王立灌漑局はチャオプラヤ川の水位は今のところ通常の年と同じレベルにあると発表しています。また、同時に、同局は来る乾季の水不足に備えるために農業への水の使用を停止するよう求めています。



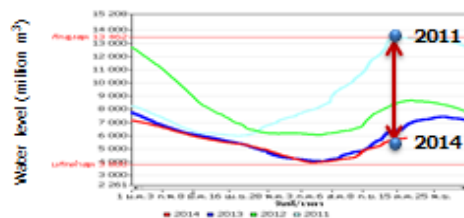
タイ中央部: チャオプラヤ川水系

河川氾濫リスク: 低 / 内水氾濫リスク: 低

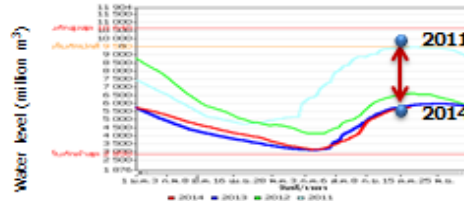
2014年は雨季の降雨量が少なかったため、タイの中央部、北部を中心に全体的に通常の年よりも降水量が少ない状況でした。この影響によりチャオプラヤ川の水位は通常よりも低い状態です。この状況から、今後も洪水リスクは低いと考えられます。

The water level of dam that associate with Chaopraya River Basin

Bhumibol Dam: Lower than October 2011



Pa Sak Cholasit Dam: Lower than October 2011



Sirikit Dam: Lower than October 2011



Due to the less rainfall, most dams are still capable to receive precipitation and runoff. Therefore, the water level in Chaopraya River Basin would not exceed its capacity.

タイ南部:チャオプラヤ川水系

河川氾濫リスク:低 / 内水氾濫リスク: 低

気象庁によれば、タイ南部の10月の降水量は他地域と比較して多かったということです。この影響により南部の Satun, Phetburi および Songkhla (Hat Yai District) 地域では豪雨が発生して鉄砲水等が発生しましたが、現在は既に収まっており、今後も洪水リスクは低いものと考えられます。

気象庁

気象予報（10月–12月, 2014）

気象予報（北部、北西部、中央および東部）:

10月は初旬の季節の変わり目により天候が変わりやすく結果として降雨量は減少しました。

10月中旬から11月にかけては、中国からの高気圧がタイに移動して来るためいくつかの場所で豪雨および突風が発生する可能性があります。これに加え、寒気がタイ北部の留まる間、北部および北西部の気温が低下するでしょう。

12月には中国からの高気圧の影響により、タイの各所で気温が低下するものと考えられます。

**降水量は通常年よりも低下します。逆に気温は通常年より高くなります。 **

(http://www.tmd.go.th/programs/uploads/forecast/2014-09-24_3months_165453.pdf)

Reference:

<http://www.tmd.go.th/>

<http://www.thaiflood.com/en/>

<http://www.rid.go.th>

<http://npmwf.com/onwfindex/databank/datalink.htm>

<http://wmsc.rid.go.th/>

<http://flood.gistda.or.th/>

http://www.thaiwater.net/DATA/REPORT/php/rid_bigcm.php

<http://www.arcims.tmd.go.th/dailydata/DailyRain.php>

<http://water.rid.go.th/flood/tide/tide.html>

<http://www.metalarm.tmd.go.th/>

<http://www.arcims.tmd.go.th/DailyDATA/>

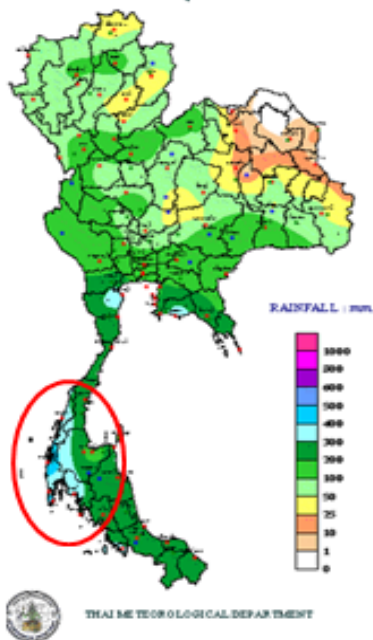
Activities for qualitative evaluation base on Web information, Thai government information, weather prediction and water level of related dam. At least this report is for Security activities management

1: There is information about flooding area risk of Thailand flooding in 2011. From Other area of Bangpakong River, In case, there are any flooding risk, report we will provide information as urgent report.

Accumulative rainfall in October

Total Monthly rainfall

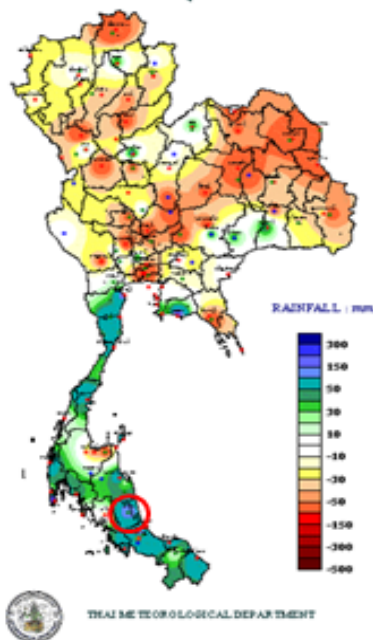
TOTAL MONTHLY RAINFALL
FROM 1-26 ตุลาคม 2014



Rainfall was intense in Southern part of Thailand which the accumulation of rainfall was as high as 300 - 400 mm.

Abnormal precipitation

DEPARTURE FROM NORMAL
FROM 1-26 ตุลาคม



In October, exceptionally high of rainfall (200 mm higher than normal) was observed in Phatthalung.

Flood warning



Flooding affected in most area of South but the level was not severe. Also, some flooding was observed in Eastern and Northern of Thailand.

InterRisk Research Institute&Consulting belongs to MS&AD Insurance Group. InterRisk is Specialist Company to conduct consulting and research about risk management. For companies located in Thailand, If there is any inquiry, consulting, requesting survey, seminars. Please do not hesitate to contact Mitsui Sumitomo Insurance or Aioi Nissay Dowa Insurance Thailand branch.

InterRisk Asia Thailand is a risk management belongs to MS&AD Insurance Group, which established in Thailand. We provide risk survey for factory and warehouse and various risks consulting for BCP guideline. If there's any inquiry, please don't hesitate to contact us as per contact information below.

Contact information: InterRisk Asia(Thailand) Co., Ltd.
175 Sathorn City Tower 9th Floor. South Sathorn Road.
Thungmahamek. Sathorn. Bangkok 10120. Thailand
<http://www.interriskthai.co.th/>
Direct: +66-(0)-2679-5276
Fax: +66-(0)-2679-5278

This report book is written based on announcement from mass communication including with an interview. Moreover, this report is intended to inform those who concern about risk situation. However, this report is not meant to critic about the situation.