

緊急レポート

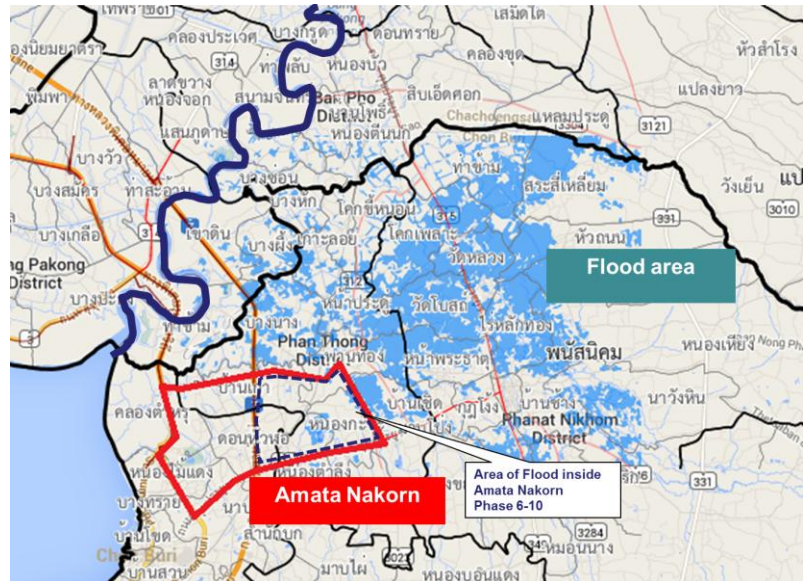
October 9, 2013

## 2013年10月9日現在のアマタナコン工業団地周辺の洪水状況

### アマタナコン工業団地周辺の洪水

アマタナコン工業団地周辺において発生している洪水により、企業活動への影響が広がっています。一部の工場では交通制限による物流網の影響により生産・出荷計画に影響が出ているほか、従業員の出社が困難なエリアでは休業を迫られている工場も出始めているようです。

右図は10月9日時点の浸水状況です。Bangpakong川の南東部に浸水エリアが集中しているのが分かります。



浸水エリア（青いエリア）とアマタナコン団地エリア（赤ライン）

### 洪水発生の原因

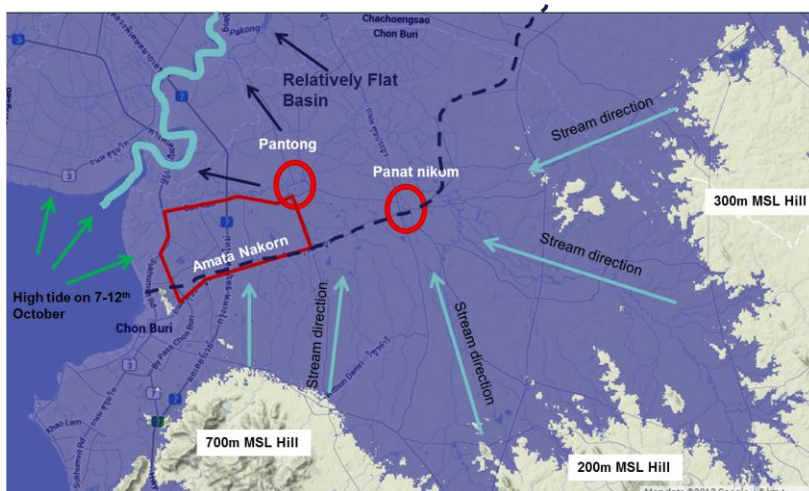
アマタナコン工業団地は Prachinburi と Kabinburi より流れる Bangpakong 川の下流域に所在しています。

右図にあるように、工業団地周辺から Bangpakong 川にかけては高低差がほとんどない平地となっています。



Amata Nakorn IE located in 3-5m MSL river basin  
The area is relatively flat

また右図にあるように工業団地の南東部には丘陵があり、雨水は丘陵側より工業団地を含む低地に集まってきます。工業団地付近より北側はフラットな地形となるため、この付近で水の流速が急速に低下します。その結果、周囲の丘陵から流れてきた水が最初に滞留するのが工業団地付近の低地となります。こうした地理条件のため、こ10月5日から7日にかけて Ampur Phanthong 周辺で降った大雨の雨水がアマタナコン工業団地東側 (phase 6, 7, 8, 9, 10) に移動し、十分な排水ができなかったために滞留し、工業団地内周辺で浸水が発生しました。



Water mass moved from streams onto Panat nikom and progress onto Pantong and Amata Nakorn. However, the area is hard to predict the water direction since the area is relatively flat. Water in the area would drains but slowly.

一方で10月7日より発生している潮位の上昇も雨水の海への排水を阻害する要因となる恐れがあります。

## 対策

現在、アマタナコン工業団地では土堰堤の補強を行うとともに、排水ポンプ30台(排水能力46,000 m<sup>3</sup>/毎時)による排水作業が行われています。またタイ工業団地公社(IEAT)により長さ6 km相当の仮設の防水堤が設置されています。同時に入居企業は土嚢等による防護対策を始めています。

さらに同工業団地は高速道路局(DOH)に対して高速3466号線の建設中の一部道路を排水に利用することを要請するとともに、Office of The National Water and Flood Management Policy(洪水に係る指揮を統一的に司る機関)とタイ軍に対して、大型の排水ポンプ等の排水設備の活用を要請するなど連携を進めています。

## 今後の動向

タイ気象局によると、今後7日間はChonburiとAmatanakornを含むタイ東部で40%~60%の確率で大雨が降ると予測されています。

また工業団地周辺に滞留している水は運河・排水路を通じてBangpakong川に排水されますが、引続きKabinburi方面から大量の水が流れてきていることと、10月7日から12日にかけての潮位上昇により海への排水が阻害される可能性があることから、更なる水位の上昇など洪水が拡大する恐れがあります。

このため工業団地内の企業は引き続き警戒が必要となります。



## References:

Firetree, 2013. Floodmap, <http://flood.firetree.net/> <accessed on October 9<sup>th</sup>, 2013>

Industrial Estate Authority of Thailand, 2013. กนอ. ชี้แจงความคืบหน้าการป้องกันน้ำของนิคมฯ ในภาคตะวันออก, [http://www.ieat.go.th/upload/documentIncategory/s7hyapswdlxmg9fkf4askvj8nurti1CATMENU\\_07-10-56%20IEAT\\_NEWS.pdf](http://www.ieat.go.th/upload/documentIncategory/s7hyapswdlxmg9fkf4askvj8nurti1CATMENU_07-10-56%20IEAT_NEWS.pdf) <accessed on October 9<sup>th</sup>, 2013>

Manager news, 2013. “นิคมฯอมตะ” เฟส 7-9 จมบาดาล.

<http://www.manager.co.th/Local/ViewNews.aspx?NewsID=9560000126621> <accessed on October 9<sup>th</sup>, 2013>

Matichon, 2013. กนอ.เตรียมพร้อมรับมือน้ำท่วมนิคมอุตสาหกรรมอมตะนคร

[http://www.matichon.co.th/news\\_detail.php?newsid=1381214483](http://www.matichon.co.th/news_detail.php?newsid=1381214483) <accessed on October 9<sup>th</sup>, 2013>

Industrial Estate Authority of Thailand, 2013. กนอ. ชี้แจงความคืบหน้าการป้องกันน้ำของนิคมฯ ในภาคตะวันออก, [http://www.ieat.go.th/upload/documentIncategory/s7hyapswdlxmg9fkf4askvj8nurti1CATMENU\\_07-10-56%20IEAT\\_NEWS.pdf](http://www.ieat.go.th/upload/documentIncategory/s7hyapswdlxmg9fkf4askvj8nurti1CATMENU_07-10-56%20IEAT_NEWS.pdf) <accessed on October 9<sup>th</sup>, 2013>

Royal Irrigation Department, 2013. Daily Irrigation News, October 7<sup>th</sup>, 2013.

[http://water.rid.go.th/news/news\\_56\\_066.htm](http://water.rid.go.th/news/news_56_066.htm) <accessed on October 9<sup>th</sup>, 2013>

Royal Irrigation Department, 2013. Rainy Season Irrigation report, October 9<sup>th</sup>, 2013

<http://water.rid.go.th/flood/flood/daily.pdf> <accessed on October 9<sup>th</sup>, 2013>

Thai Methodological Department, 2013, Eastern Thailand Weather <http://www.tmd.go.th/region.php?RegionID=4> <accessed on October 9<sup>th</sup>, 2013>