

緊急レポート!!!

September 30, 2013

インターリスクアジアタイランド

2013年9月30日現在のタイ洪水状況について

分析状況:

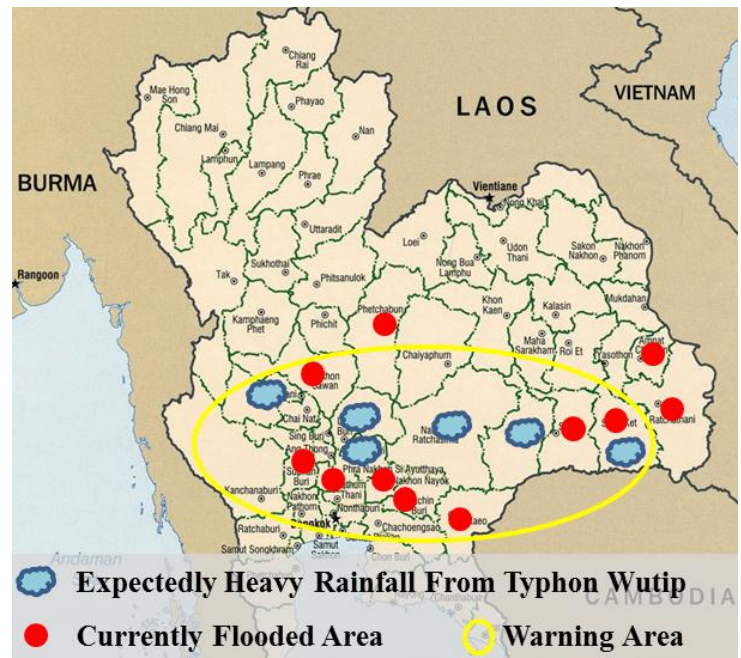
現在、局地的な洪水がタイ北部、中央部そして東部に発生している模様です。この状態は先週から大きくは変わっていませんが中央部および東部の特に **Ayutthaya** 地区 および **Prachinburi** 地区において先週から今週にかけて状況は悪くなっているものと推定されます。

北部と東部の各ダムはここ数週間の降雨の影響により、通常よりも多量の放水を余儀なくされています。これら周辺の運河にはその許容量を超える水準の水量が流れており、所々でオーバーフローを起こしているようです。さらに台風“WUTIP”が2103年9月30日(本日)午後から夕刻にかけてタイに接近することが予測されており予断は許さない状況です。

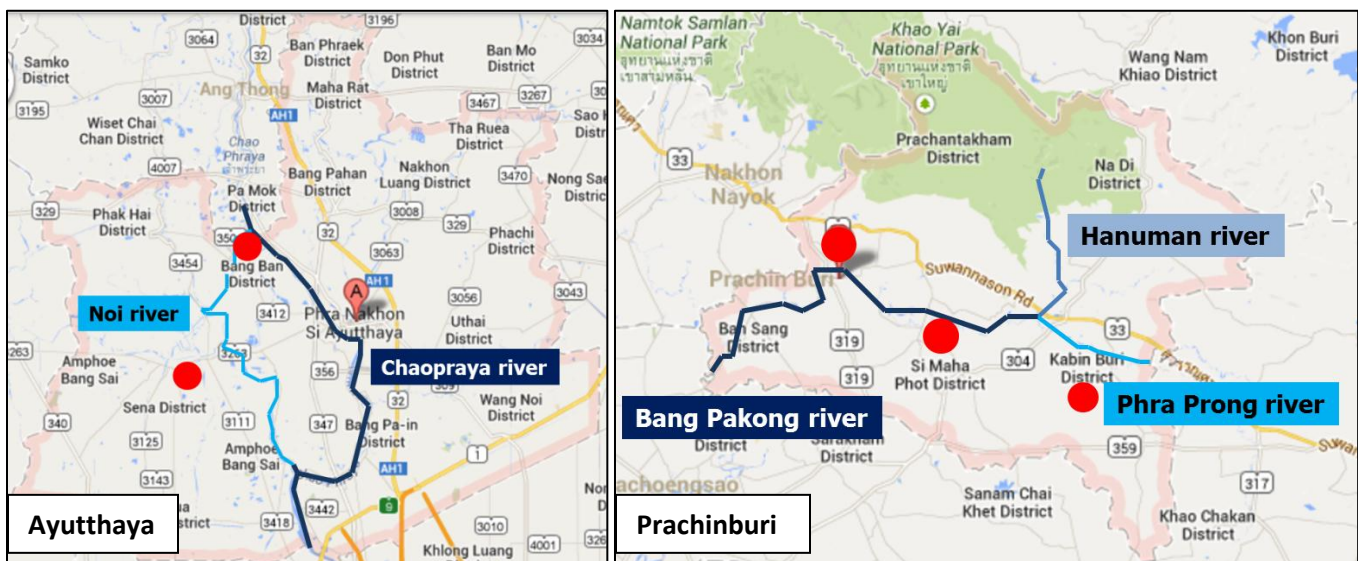
この洪水は河川周辺(特にチャオプラヤ川)の限定された地域に集中して発生するものと考えられます。

上記状況から河川流域以外に立地する工業団地においては大きな被害は発生しない可能性が高いものと考えられますが、特に **Ayutthaya** 地区、**Prachinburi** 地区(左図黄色の円)に位置する工場では今後更なる警戒が必要と考えられます。

(The figure shows the currently flood area, based on the September 29, 2013.)



現在の状況:



- 前頁図の赤い点の地域がに Ayutthaya 地区, Prachinburi 地区にて洪水が発生していると考えられる地域です。また、上記各河川周辺では洪水リスクが高まっているといえます。
- 現在確認されている各地の洪水浸水値は北部で Ubonratchathani: 1.9 m, Surin: 0.96 m, Srisaket: 0.99 m, Amnatcharean: no data, 中央で Ayutthya: 0.6-1.5 m, Nakornsawan: 0.2-0.3 m, Nakornnayok: no data, Suphanburi: 0.7-1.0 m), 東部で Prachinburi-Kabinburi: 1.0-1.5 m, Prachinburi-Srimahapho: 0.5-0.5 m, Prachinburi-Mueng: no data となっています。
- チャオプラヤダムでは通常よりも大量の放水 (2,195 m²/s) を 9 月 29 日より行っています。これは、下流であり、チャオプラヤ川の流域である Ayutthaya の洪水の原因となる可能性が高いと考えられます。
- Prachinburi の一部の堤防等治水施設が決壊しており、この流域の洪水エリアは現在拡大しているものと推察されます。台風 Wutip はタイ東部、東北部および中央部に、ここ 2 日間の間に大量の降雨をもたらす可能性があると言われています。
- 29 時点での各ダムの貯水容量に対する貯水量の割合は 80%を超えています。

Name	Capacity (million m ³)	Current (%)
Guelom	87	82
Lumnangrong	105	87
Sirinthon	1,744	89
Pasakchonlasik	801	102
Srinakarini	14,929	84
Vachiralongkorn	7,253	82
Khumdanprakarnchon	210	94
Nongpralhai	135	82

9 月 30 日現在で公表されている警戒指示

- Royal Irrigation Department :
 - 現状警戒レベル: **Red (Level 3) 治水設備の 24 時間体勢の警戒**
- Thaiflood:
 - タイフーン警報 Prachinburi, Ubonratchathani, Surin, and Srisaket
 - タイフーン WUTIP は 30 日午後もしくは夜にタイ来襲の予測
 - タイフーン警報がバンコク市内で発令
- Ayutthaya 地域 Rama6 ダム下流に洪水警戒宣言発令。
- Thai Meteorological Department
 - 台風は 10 月 1 日にベトナムに上陸し、タイの東部、東北部に影響を与えると予測。
 - モンスーンは今週中は東北部の低い地域、中央部そして東部に影響を与えると予測。特に Uthaithani 地区, Lopburi 地区, Nakornratchasima 地区, Buriram 地区そして Srikaket 地区。

References:

Thaiflood. 2013. Warning. September 29, 2013. <http://www.thaiflood.com/running/> (accessed September 30, 2013)

Thai Meteorological Department. 2013. Warning: heavy rain in Thailand. September 30, 2013. <http://www.tmd.go.th/index.php> (accessed September 30, 2013)

Royal Irrigation Department. 2013. Daily water situation report. September 29, 2013. <http://water.rid.go.th/flood/flood/daily.pdf> (accessed September 30, 2013)

Appendix

For your reference, the below is each level and its description of Royal Irrigation Department. Higher level requires longer operation time as monitoring and controlling measures are needed.

- Green (Level normal): 8.30-16.30 operation
- Yellow (Level 1): 7.30-18.30 operation
- Purple (Level 2): 7.00-20.30 operation
- Red (Level 3): 24 hours operation